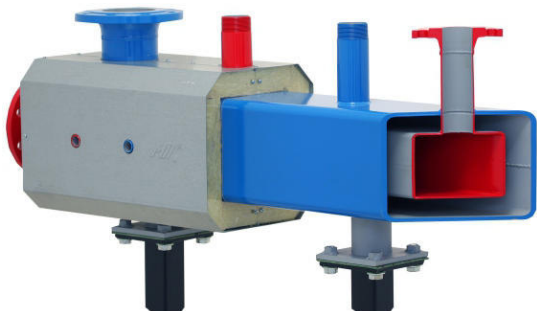


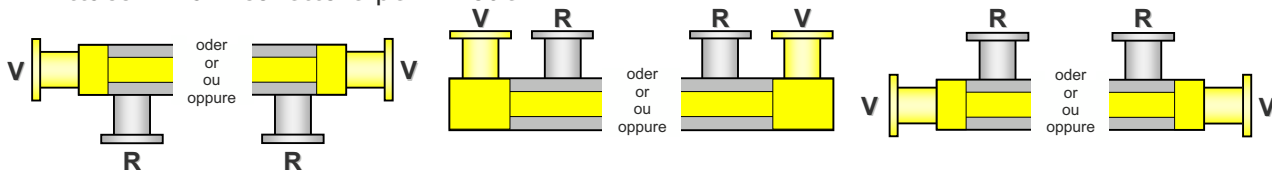
HEIZUNGSVERTEILER • HEATING MANIFOLDS • RÉPARTITEURS DE CHAUFFAGE • COLLETTORI PER RISCALDAMENTO



HV 60 ... HV 500

Typ Type	Type Tipo	Gruppenanschluss max Unit connection max Raccord pour modules max Attacco gruppi max	Kesselanschluss max* Boiler connection max* Raccord pour chaudiere max* Attacco caldaia max*	Heizwasser-Durchsatz Hot water flow rate Debit d'eau de chauffage Portata acqua calda	Leistung bei $\Delta t=20^{\circ}\text{C}$ Output at $\Delta t=20^{\circ}\text{C}$ Puissance à Potenza con
HV 60		DN 32	DN 40	3,3 m ³ /h	75 kW
HV 80		DN 40	DN 50	5,3 - 5,8 m ³ /h	120 - 130 kW
HV 100		DN 50	DN 65	8,5 - 11 m ³ /h	190 - 245 kW
HV 120		DN 65	DN 80	14 - 17,8 m ³ /h	315 - 400 kW
HV 160		DN 80	DN 100	19,3 - 31,8 m ³ /h	435 - 720 kW
HV 200		DN 100	DN 125	32,5 - 42 m ³ /h	735 - 950 kW
HV 250		DN 125	DN 150	49 - 71,8 m ³ /h	1100 - 1625 kW
HV 300		DN 150	DN 200	71,8 - 118 m ³ /h	1625 - 2675 kW
HV 350		DN 200	DN 250	121,5 - 138,3 m ³ /h	2750 - 3130 kW
HV 400		DN 250	DN 300	181,5 m ³ /h	4100 kW
HV 450		DN 300	DN 350	251,8 m ³ /h	5700 kW
HV 500		DN 350	DN 400	264,3 m ³ /h	5980 kW

- * Max. Verteileranschlüsse bei Ausführungen:
- * max. manifold connections for following configurations:
- * raccords de répartiteurs max. pour les versions:
- * Attacchi max. collettore per i modelli:



- Kompaktbauweise mit integriertem Vor- und Rücklauf
- Gruppenabgänge nebeneinander liegend
- Entleerungsmuffen für Vor- und Rücklaufkammer
- Verteiler ist werkseitig druckgeprüft und grundiert
- Betriebsdruck max. 6 bar
- Vorlauftemperatur max. 110°C
- Heizwasser-Durchsatz: bis 265 m³/h
- Leistung bei $\Delta t=20^{\circ}\text{C}$: bis 6000 kW
- Stutzenabstände: variabel

D

- Compact construction with integrated supply and return
- Unit outputs adjacent to each other
- Drain couplings for supply and return chambers
- Manifold is factory-tested for pressure and primed
- Max. operating pressure 6 bar
- Supply temperature max. 110°C
- Hot water flow rate: up to 265 m³/h
- Output at $\Delta t=20^{\circ}\text{C}$: up to 6000 kW
- Distance between supports: variabel

EN

- Construction compacte avec aller et retour integres
- Sorties du module juxtaposees
- Manchons de vidange pour chambre aller et retour
- Le répartiteur est controle en pression et muni d'une couche d'appret en usine
- Pression de service max. 6 bar
- Température d'alimentation max. 110°C
- Debit d'eau de chauffage: jusqu'a 265 m³/h
- Puissance a $\Delta t=20^{\circ}\text{C}$: jusqu'a 6000 kW
- Distances enter les piquages: variable

F

- Struttura compatta con mandata e ritorno integrati
- Uscite gruppi adiacenti le une alle altre
- Manicotti di scarico per camera di mandata e ritorno
- Il collettore è sottoposto a test in pressione e verniciato con primer in fabbrica
- Pressione d'esercizio max. 6 bar
- Temperatura di mandata max. 110°C
- Portata acqua calda: fino a 265 m³/h
- Potenza con $\Delta t=20^{\circ}\text{C}$: fino a 6000 kW
- Distanze raccordi: variabili

I